

AUF



CENTROS

DE EMPREGABILIDADE
FRANCÓFONOS



CONCEITO



REDE



DADOS EM DESTAQUE

AUF - Révélateur du génie de la Francophonie scientifique



L'ACTION EST LA CLÉ FONDAMENTALE
DE TOUT SUCCÈS.

PABLO PICASSO



ÍNDICE

I. CONTEXTO	2
II. OFERTA DE SERVIÇOS: OS 4 POLOS	3
III. PRINCIPAIS AGENTES : OS "6 E"	6
IV. FUNCIONAMENTO	7
V. MAPA	9
VI. DADOS EM DESTAQUE	10
VII. PARCERIAS	13



I. CONTEXTO

Ao lado da implementação e da expansão do programa EMPREENDER* e do lançamento da rede CLÉF* dos clubes estudantis francófonos em 2022, os Centros de Empregabilidade Francófonos (CEF) representam um dos três principais projetos do Eixo 2 da estratégia da AUF para 2021-2025, relacionados ao empoderamento dos universitários

OS "CEF" & OS "CLÉF"

Lançada em junho de 2022, a rede dos Clubes Líderes Universitários Francófonos (CLÉF) conta hoje com mais de 220 clubes distribuídos em cerca de 50 países. No seu primeiro ano de atividade, esses clubes patrocinados pela AUF desenvolveram cerca de 300 ações (Concursos, projetos...) em proveito de 14 mil beneficiários, sendo metade voltados para a empregabilidade. Os CEF são um espaço de atendimento diferenciado para os CLÉF, onde são periodicamente convidados para treinamentos ou palestras e para promoverem seus próprios eventos.



Capacitação sobre o **direito de informação e a proteção dos dados pessoais** no CEF de Tirana (Albânia), em colaboração com o CLÉF da Faculdade de Direito.

A empregabilidade é um tema central e agregador para o ecossistema universitário e educativo, e muito além, pois abrange a maior parte dos desafios da AUF: a qualidade e a atualização da oferta de formação (disciplinas, currículo e métodos didáticos), a inclusão profissional dos formados enquanto serviço institucional aos universitários, o comprometimento das instituições membros no desenvolvimento global das empresas, a abertura das instituições de ESR para o seu contexto, a responsabilidade social...

A criação de uma rede piloto de espaços interconectados, voltados para o fortalecimento da empregabilidade, a inclusão profissional e o empreendedorismo, permite:

- À AUF, atender uma necessidade real e expressa pelos diversos atores das universidades membros e as mais altas autoridades acadêmicas e políticas (cf. Consulta mundial & Livro Branco da francofonia científica*);
- A todas as instituições membros que desejarem, buscar inspiração nesses espaços de serviços para replicá-los nas suas instalações, com o acompanhamento e o apoio da AUF através de um credenciamento na forma de franquia de parceria: os CEF+;
- Aos atores do programa "EMPREENDER", aproveitarem uma rede de espaços de capacitação e atendimento para apoiar a sua expansão, em especial na África.

* Escanear os QR codes na contracapa para mais informações sobre o programa EMPREENDER, a rede CLÉF e o Livro branco da francofonia científica.

II. OFERTA DE SERVIÇOS: OS 4 POLOS



A oferta de serviços dos CEF da AUF

Esses centros propõem diversos serviços articulados em torno de 4 polos:

POLO 01 ASSESSORIA, INFORMAÇÃO E MENTORIA DE EMPREGO

- **Avaliação de competências** e testes visando melhor autoconhecimento dos diferenciais a serem reforçados e das fragilidades a serem superadas;
- **Técnicas de busca de empregos e estágios:** redação de currículo, carta de motivação, simulação de entrevista de emprego, auxílio à integração na empresa, inteligência social;
- **Informações e conselhos:** trajetórias acadêmicas ou capacitações complementares relacionadas com o perfil do universitário; profissões e trajetórias profissionais personalizadas;
- **Coaching e mentoria,** acompanhamento personalizado;
- **Encontros com empregadores e propostas de estágios,** oportunidades de projeto de conclusão de estudos, de emprego;
- **Dia da carreira,** salão do emprego reverso, imersões profissionais, visitas de empresas, mobilidades internacionais...





CEF de Kingston, Jamaica

**POLO
02**

**CAPACITAÇÕES
COMPLEMENTARES EM
COMPETÊNCIAS
TRANSVERSAIS (SOFT
SKILLS)**

- **Idioma:** um programa contextualizado que favorece, de acordo com as prioridades dos países e instituições hóspedes, um reforço do nível dos estudantes em língua francesa;
- **Comunicação:** reforço de capacidades em matéria de técnicas de comunicação (falar em público, apresentação, redação de cartas, escuta ativa...);
- **Cultura geral:** sensibilização aos temas da atualidade e aos grandes desafios contemporâneos (desenvolvimento sustentável e inclusivo, geopolítica, economia, transição digital...);
- **Tecnologia da informação:** familiarização com os dispositivos digitais e a virtualização, formações ad hoc sobre softwares e ambientes específicos;
- **Desenvolvimento pessoal:** inteligência emocional e social, estado de espírito e atitudes, organização, gestão do estresse, trabalho em equipe...

**POLO
03**

**CERTIFICAÇÕES
PROFISSIONAIS**

Preparação e prestação de provas de certificações reconhecidas local ou internacionalmente e muitas vezes desconhecidas dos universitários ou economicamente inacessíveis individualmente, porém bem avaliadas e até mesmo exigidas pelas empresas contratantes. A AUF negocia com as principais instituições de formação e certificação para realizar compras coletivas de sessões de treinamento oferecidas gratuitamente ou com preços reduzidos aos estudantes, através dos CEF. Essas certificações abrangem principalmente:

- **O idioma francês**
- **As competências digitais**
- **A gestão de projetos...**

Várias outras áreas de certificação, específicas de determinadas disciplinas (arquitetura, contabilidade, profissões do meio ambiente, marketing digital, turismo...), podem ser cogitadas de acordo com a sua relevância em termos de potencial de emprego nos respectivos países.

Para os países que adotaram o Estatuto Nacional do Estudante Empreendedor - SNEE - (cf. Quadro), este polo apoia as entidades acadêmicas nas diferentes fases de promoção do empreendedorismo estudantil: sensibilização, seleção, capacitação... A todos os universitários interessados e com potencial de empreendimento, o CEF oferece periodicamente capacitações em:

- **Criatividade:** interesses, técnicas, estado de espírito, conceitualização, *mind mapping*, *design thinking*;
- **Estudos prévios:** descoberta do mercado, avaliação da demanda, testes de conceito, viabilidade técnica;
- **Modelo econômico e plano de negócios:** implementação e viabilidade de um projeto, estudo financeiro, rentabilidade;
- **Técnicas de apresentação de projetos:** síntese, argumentação, persuasão, engajamento;
- **Descoberta das fontes de financiamento:** tradicionais, alternativas, *crowd funding*, *business angels*;
- **Gerenciamento de projeto:** Iniciação, planejamento, execução, controle e avaliação de um projeto.

O Estatuto Nacional do Estudante- Empreendedor (SNEE) é um dispositivo chave do programa EMPREENDER da AUF, atualmente implementado em 12 países, na África e no Caribe. Trata-se de selo nacional emitido pelos Ministérios do Ensino Superior pelo qual os estudantes são reconhecidos pelo trabalho desenvolvido na sua jornada de empreendedorismo. Além disso, quem é credenciado nesse estatuto é beneficiado com a flexibilização do currículo e serviços de acompanhamento que lhe permitem desenvolver o seu projeto com a máxima segurança e visibilidade. Nos países onde o SNEE foi adotado, os CEF têm um papel fundamental, através do polo de pré-incubação, no atendimento e **acompanhamento** desses estudantes.



Junte-se à comunidade dos Estudantes Empreendedores !



CEF de Brazzaville, Congo



CEF de Beirute, Líbano

III. PRINCIPAIS AGENTES: OS "6 E"

Os CEF são um ponto de convergência entre seis principais atores, os quais são, ao mesmo tempo, beneficiários dos serviços oferecidos e valiosos contribuidores. Participam da vida desses espaços, quer seja pela sua presença ativa ou a expertise para uns, e pelo apoio técnico, financeiro ou logístico para outros (**os 6 E**):

- **O Estado** do país hóspede que apoia esses espaços de serviço contribui para o seu funcionamento, disponibilizando profissionais ou recursos, através de políticas públicas de apoio ao emprego dos jovens e seu sistema de informação sobre as oportunidades de contratação e, mais amplamente, sobre o mercado de trabalho e os mecanismos de auxílio a inclusão profissional dos formados e ao trabalho autônomo;
- **Os Estabelecimentos** que hospedam os CEF, oferecem os espaços e contribuem para a disponibilização de recursos, pessoal ou formadores;
- **Os Educadores** que atuam nesses centros, formando os estudantes, acompanhando os jovens empreendedores, participando da inclusão profissional, com assessoria, orientação ou mentoria;
- **Os Empreendedores** que conseguiram lançar o seu projeto ou start-up e podem ser fontes de inspiração para os jovens universitários;
- **Os Empregadores** que participam da concepção dos programas (através da identificação das necessidades prioritárias de competências transversais) e das atividades dos centros: palestras sobre as profissões, apresentação dos setores mais promissores, competências a serem adquiridas, salões do emprego, propostas de estágios;
- **Os Estudantes**, principais beneficiários dos serviços oferecidos, quer seja como futuros postulantes aos empregos, quer seja como futuros Empreendedores ou autônomos.

IV. FUNCIONAMENTO

GOVERNANÇA

A cada reunião anual, vem sendo construído progressivamente em conjunto pelos dirigentes dos CEF, um referencial de governança destinado a compor uma base comum para a gestão e a programação de atividades desses espaços. Uma primeira reunião aconteceu em Beirute, em junho de 2023. A segunda deve ocorrer em dezembro de 2024, em Casablanca (Marrocos).

RECURSOS

Uma caixa de ferramentas de recursos didáticos é colocada a disposição da rede e continuamente abastecida pelas atividades dos CEF e os recursos de entidades parceiras. Esses recursos são acessíveis através de uma plataforma digital própria dos CEF, inteiramente dedicada às capacitações.

CERTIFICAÇÃO

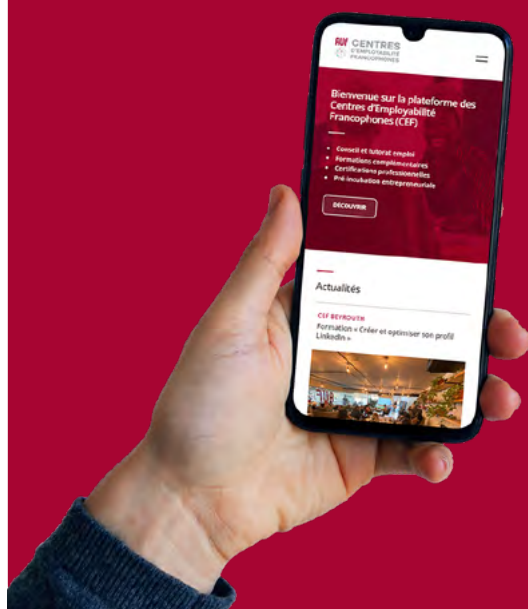
Programas de certificação estão sendo desenvolvidos e aprimorados através das aquisições e parcerias a nível da Direção Geral e das Direções Regionais da AUF. Com eles, os beneficiários conseguem certificações profissionais reconhecidas, gratuitamente ou com tarifas promocionais, subsidiadas pela AUF.

ANIMATION

Um dirigente do CEF é responsável pela programação, a promoção e a coordenação das atividades, bem como pelas parcerias destinadas a ampliar o leque de capacitações e eventos, além de adequá-lo às demandas dos principais atores.

Além dos gestores dos CEF, a AUF seleciona e treina, a cada ano, grupos de instrutores permanentes e identifica especialistas que podem ser contratados sob demanda para desenvolver atividades nos CEF.

 <https://cef.auf.org>



Uma plataforma mundial integrada e colaborativa conecta todos os CEF entre eles e com os demais espaços de serviços da AUF, de modo a reforçar o leque de capacitações presenciais com treinamentos a distância e promover o compartilhamento de eventos e boas práticas. Além disso, possui uma interface pública para divulgação da oferta de serviços dos CEF junto aos beneficiários.



Reunião dos dirigentes dos CEF em Beirute, junho de 2023



EXPANSÃO DA REDE: OS CEF+

Visando multiplicar os espaços voltados à empregabilidade, a AUF está propondo um sistema de franquia em parceria: os CEF+.

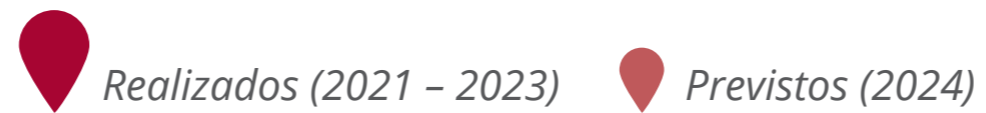


A instituição membro que desejar firma um convênio pelo qual se compromete a criar um centro de empregabilidade de acordo com os padrões da AUF onde oferecerá serviços condizentes com a sua imagem e seus valores. Por sua vez, a AUF capacita a equipe desse CEF+, o conecta à plataforma digital, o integra na rede dos CEF pilotos, visando o compartilhamento dos programas de atividades, além de brindá-lo com suas parcerias e compras coletivas de serviços (certificações, capacitações, licenças...).

V. MAPA



Distribuição dos 67 CEF ativos
Fevereiro de 2024





VI. DADOS EM DESTAQUE

EXPANSÃO DA REDE DE CEF

13 CEF

● 2021

- Hanói
- Cid. de Hô Chi Minh
- Vienciana
- Phnom Penh
- Porto-Vila
- Bangkok
- Ulan-Bator
- Xangai
- Beirute
- Abidjã
- Uagadugu
- Cotonou
- Nouakchott

39 CEF

● 2022

- ESFAM (Sófia)
- Baku
- N'Djamena
- Niamei
- Trípoli
- Antananarivo
- Porto-Príncipe
- Kingston
- Dacar
- Thiès
- Ziguinchor
- Lomé
- Bamako
- Conacri
- Lubumbashi
- Fianarantsoa
- Lerevan
- Brazzaville
- Libreville
- Chisinau- UTM
- Baku
- Tbilisi
- Cluj
- Montenegro
- Chisinau USM
- Chisinau UEMPH

67 CEF

● 2023

- Prala
- Buenos Aires
- Santiago
- Medellín
- Rio de Janeiro
- Bujumbura
- Kinshasa
- Danang
- Battambang
- Chisinau UPEIC
- Bălți
- Chisinau AEEM
- Cochabamba
- Alexandria
- Skopje
- Sófia
- Tírana
- Priština
- Bucareste
- Duala
- Casablanca
- Al Jadida
- Meknès
- Beni Mellal
- Oujda
- Laundê
- Macapá
- Cergy

87 CEF

● 2024
(PROJEÇÕES)

- Argel
- Orã
- Túnis
- Banjul
- Santo Domingo
- Montevideu
- São Paulo
- Vera Cruz
- La Molina
- Herédia
- Constantina
- Varsóvia
- Belgrado
- São Petersburgo
- Istambul
- Kiev
- Moroni
- Réduit
- Pointe-à-Pitre
- Cairo



72% SATISFAÇÃO DOS
UNIVERSITÁRIOS

Pesquisa online com 477 estudantes entrevistados, de 9 regiões
(Jan. 2024)

**RECURSOS
FINANCEIROS
MOBILIZADOS**



ORÇAMENTO ANUAL
DE CUSTEIO

€ 2 MILHÕES

INVESTIMENTO INICIAL

€ 1,8 MILHÕES

**PROGRESSO DA
OFERTA
DE SERVIÇOS E
DA FREQUÊNCIA**

2022
2023
Evol°

ATIVIDADES

1400
3400
+137 %

BENEFICIÁRIOS

47 000
116 000
+144 %

DISTRIBUIÇÃO DA OFERTA POR POLO DE SERVIÇOS EM 2023

**POLO
01**

**ASSESSORIA E
MENTORIA DE
EMPREGO**

**1000 ATIVIDADES
60 000 BENEFICIÁRIOS**

**POLO
02**

**FORMAÇÕES
COMPLEMENTARES**

**1200 ATIVIDADES
28 000 BENEFICIÁRIOS**

**POLO
03**

**CERTIFICAÇÕES
PROFISSIONAIS**

**600 ATIVIDADES
5000 BENEFICIÁRIOS**

**POLO
04**

**PRÉ-INCUBAÇÃO
EMPREENDEDORIAL**

**600 ATIVIDADES
23 000 BENEFICIÁRIOS**



FORMAÇÕES

Poucos meses após a abertura dos primeiros CEF, a AUF lançou um ciclo ininterrupto de sessões de treinamento visando fortalecer as competências dos gestores dos CEF e dos formadores e mentores envolvidos na programação das atividades desses espaços.



300

FORMANDOS



46

PAÍSES



12

TEMÁTICAS



40

MÓDULOS



172 FORMADORES CERTIFICADOS

29 em desenvolvimento de atividades de um centro de empregabilidade

31 em acompanhamento para o empreendedorismo

17 em moderação de oficina de competências conceituais

25 em moderação de oficinas de competências sociais

70 em moderação em diversas disciplinas e competências

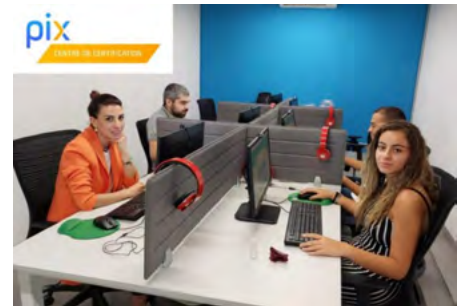


VII. PARCERIAS

Visando apoiar o desenvolvimento das atividades dos 4 polos dos CEF, a AUF firmou diversas parcerias, em nível central, para beneficiar a rede com uma série de capacitações, certificações e oportunidades de formação. Alguns exemplos:

COMPETÊNCIAS DIGITAIS

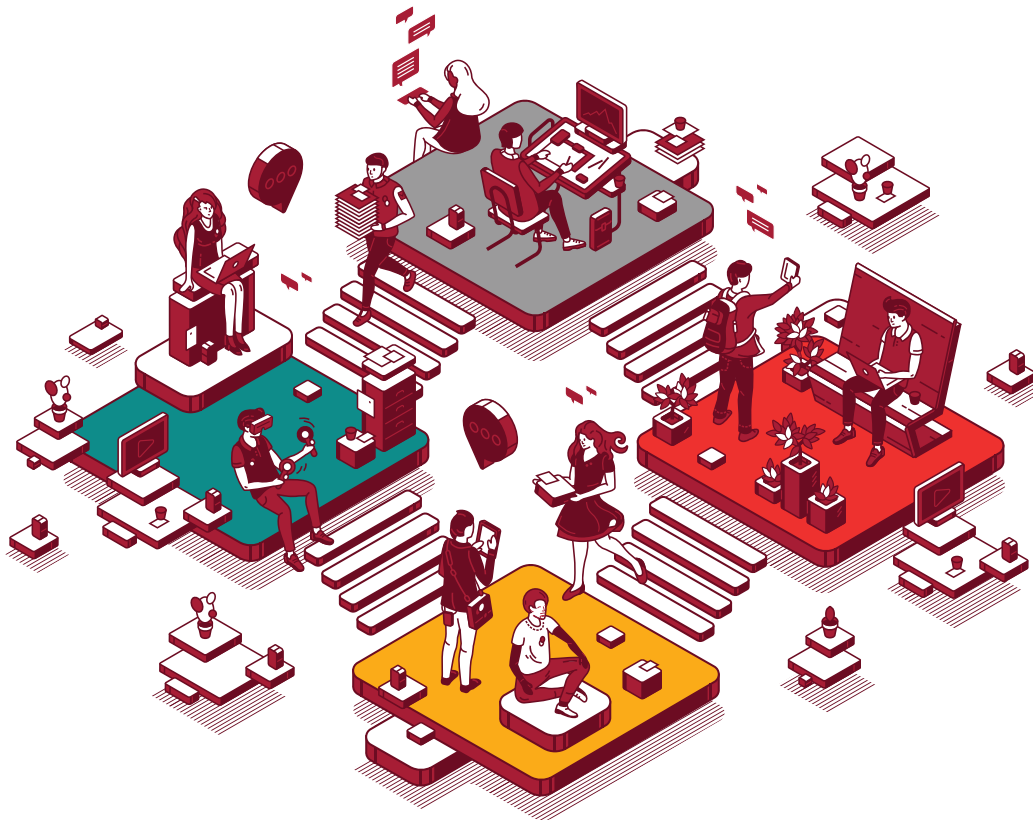
Através da parceria com a **PIX** foram disponibilizados 4.000 créditos de certificação em competências digitais e credenciados dezenas de CEF como centros de aplicação de provas.



GERENCIAMENTO DE PROJETOS

A parceria com o **PMI** propiciou a realização de dezenas de oficinas de sensibilização e iniciação ao gerenciamento de projetos, em previsão do lançamento da sessões de certificação “PM Ready”, em 2024.





LIVRO BRANCO
DA FRANCOFONIA
CIENTÍFICA



www.auf.org